



Access fun Grade 8–12 quizzes, matric past papers, K53 learner mock tests, and NBT prep!

All in one easy-to-use app.

DOWNLOAD GO STUDY NOW



Tap on the buttons above to download the app

 www.gostudy.club



Province of the
EASTERN CAPE
EDUCATION

**NASIONALE
SENIOR SERTIFIKAAT**

GRAAD 11

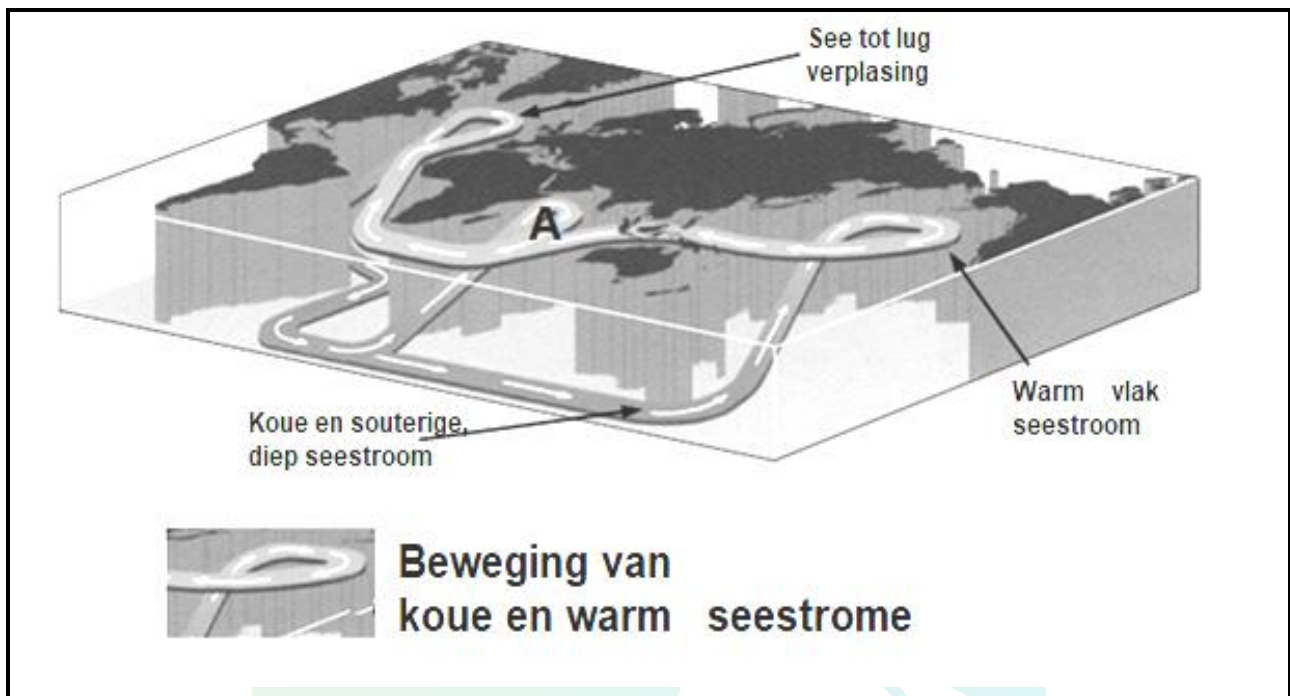
NOVEMBER 2018

**GEOGRAFIE V1
BYLAE**

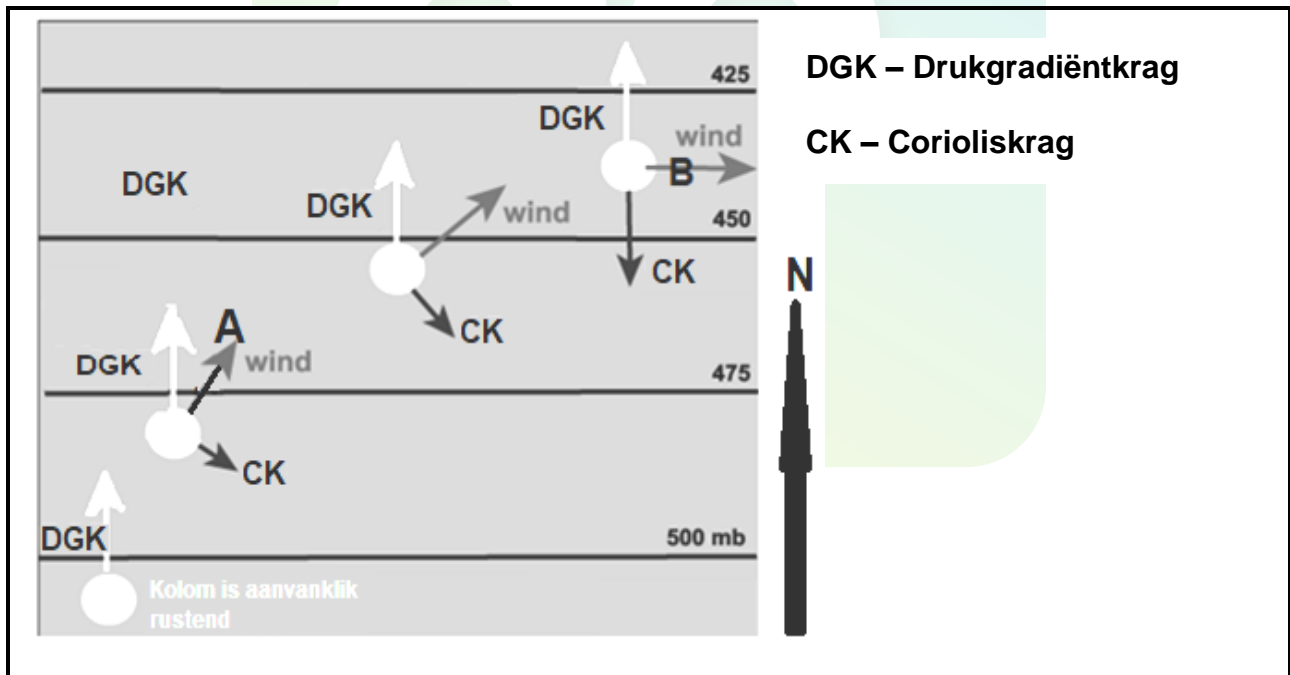


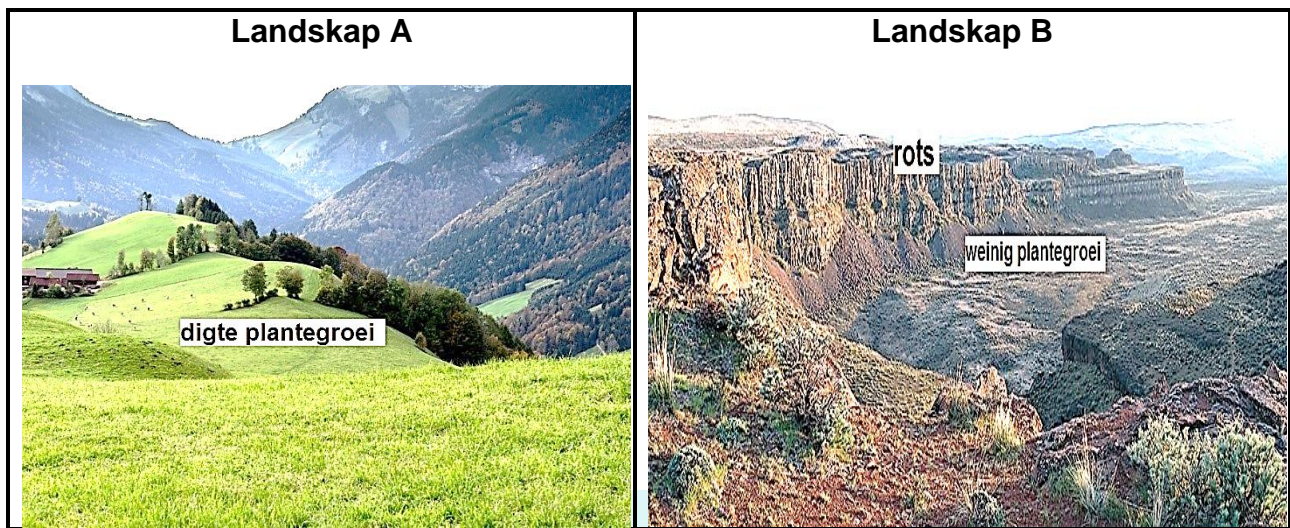
Hierdie bylae bestaan uit 10 bladsye.

FIGUUR 1.3: BEWEGING VAN WARM EN KOUE SEESTROME

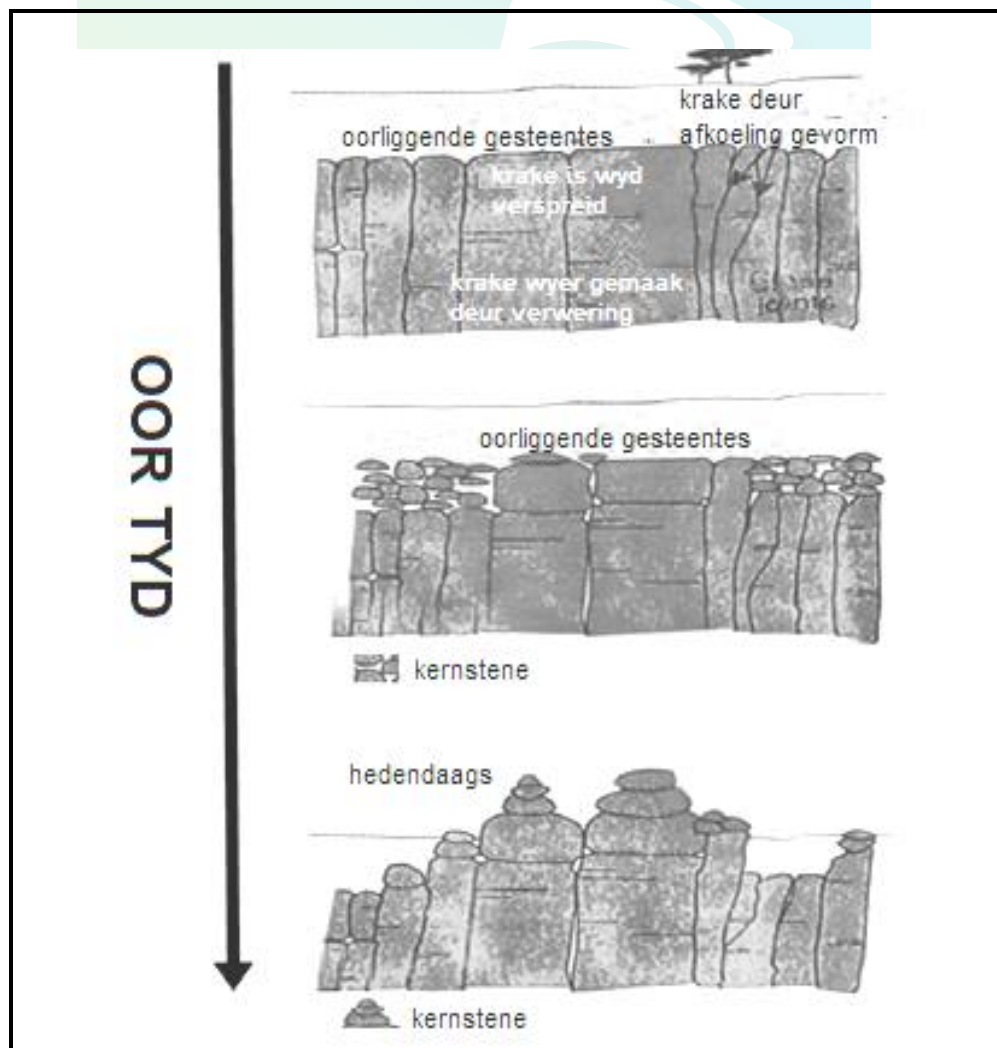
[Bron: sageography.myschoolstuff.co.za]

FIGUUR 1.4: GEOSTROFIESE VLOEI

[Bron: http://en.wikipedia.org/wiki/Geostrophic_current]

FIGUUR 1.5: HORIZONTAL GELAAGDE STRATA

[Bron: <http://commons.wikipedia.org/horizontal> landscapes]

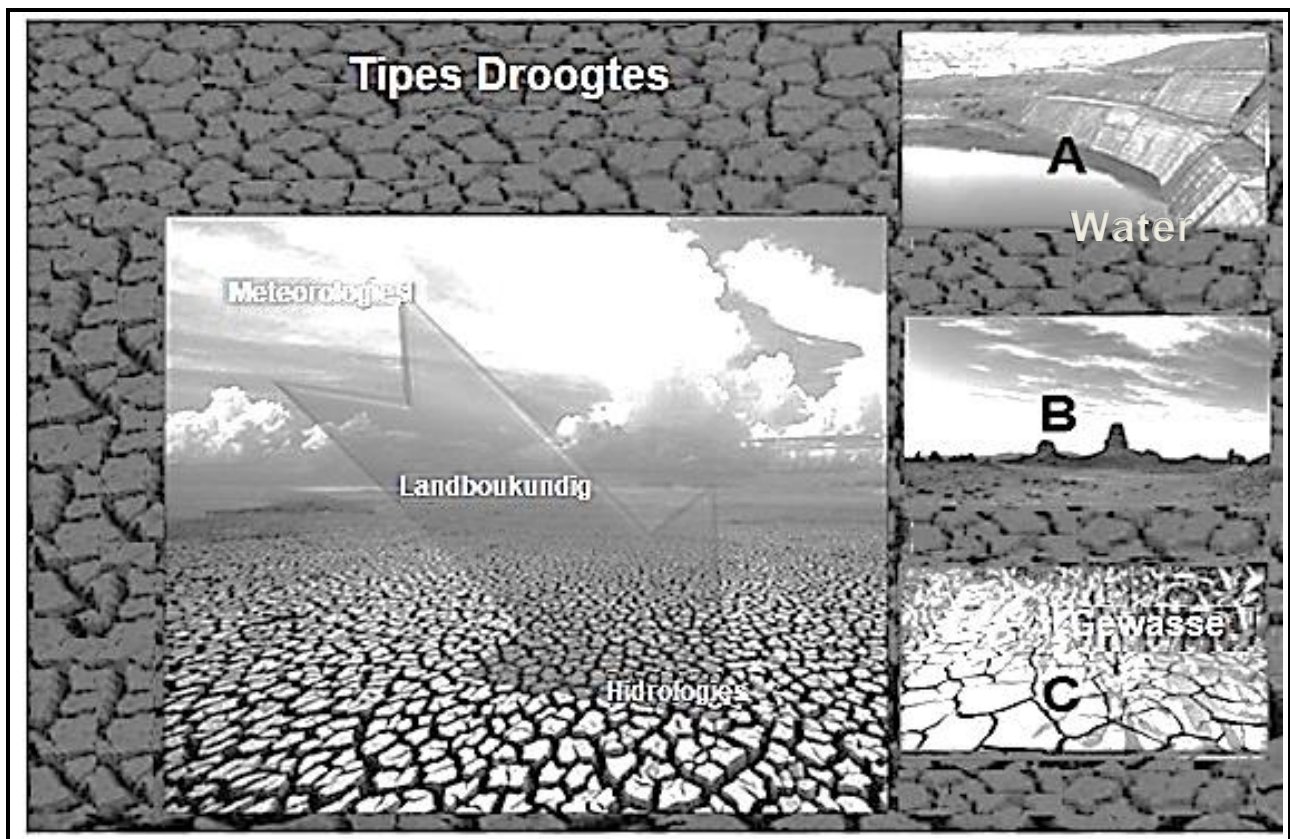
FIGUUR 1.6: TORS

[Bron: Aangepas deur eksaminator uit <https://www.google.co.za/tor+development&oq>]

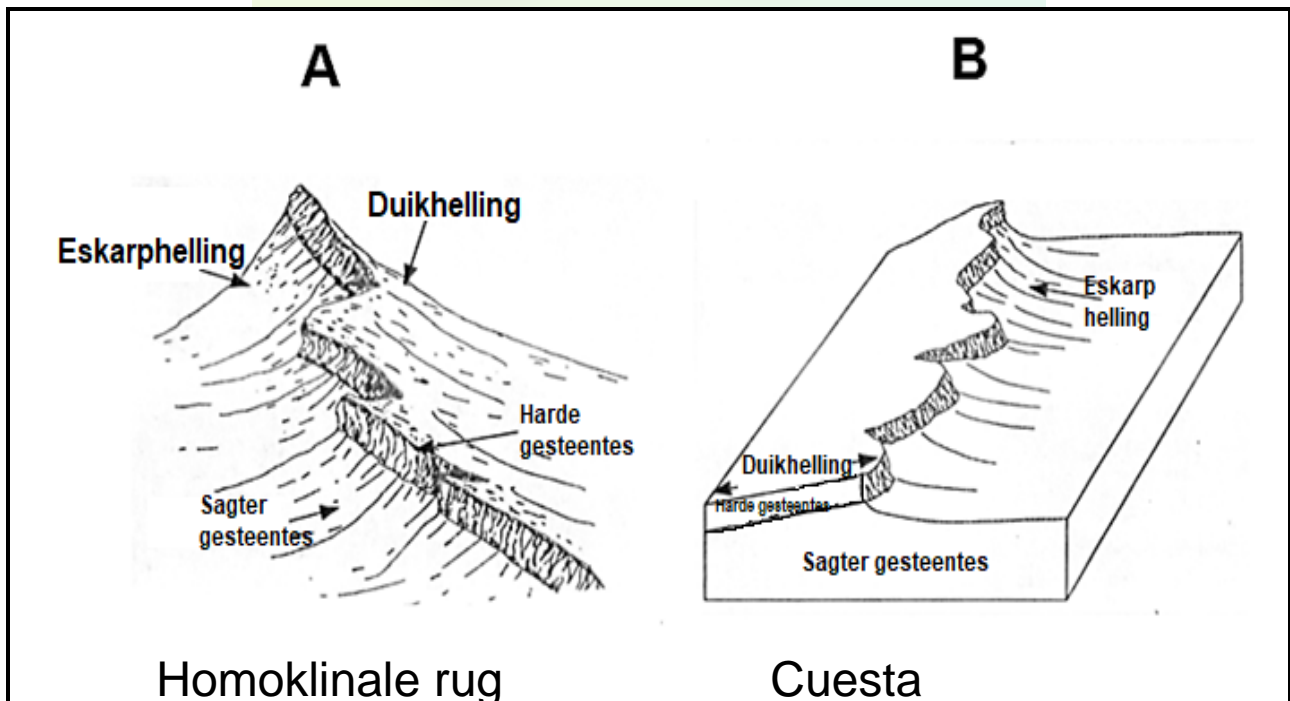
The diagram illustrates the global ocean circulation system. It features a circular Earth with latitude lines at 60° N, 30° N, 0° (Equator), 30° S, and 60° S. Wind-driven circulation is shown by blue arrows: at the top (60° N), wind blows from left to right, causing water to move from left to right along the surface; at the bottom (60° S), wind blows from right to left, causing water to move from right to left along the surface. Density-driven circulation is shown by red arrows: water moves from right to left along the surface between 30° N and 60° N, and from left to right along the surface between 30° S and 60° S. At the poles (0° and 180°), water moves from the surface down to the bottom, indicated by red arrows pointing inward. The labels A, B, C, D, and E are placed in boxes at various latitudes: A is at the Equator (0°), B is at 30° N and 30° S, C is at 60° N and 60° S, D is at the North and South Poles, and E is at the East and West Poles. The entire diagram is enclosed in a rectangular frame.

Download "Go Study Now" on iOS & Playstore

FIGUUR 2.4: Tipes Droogtes

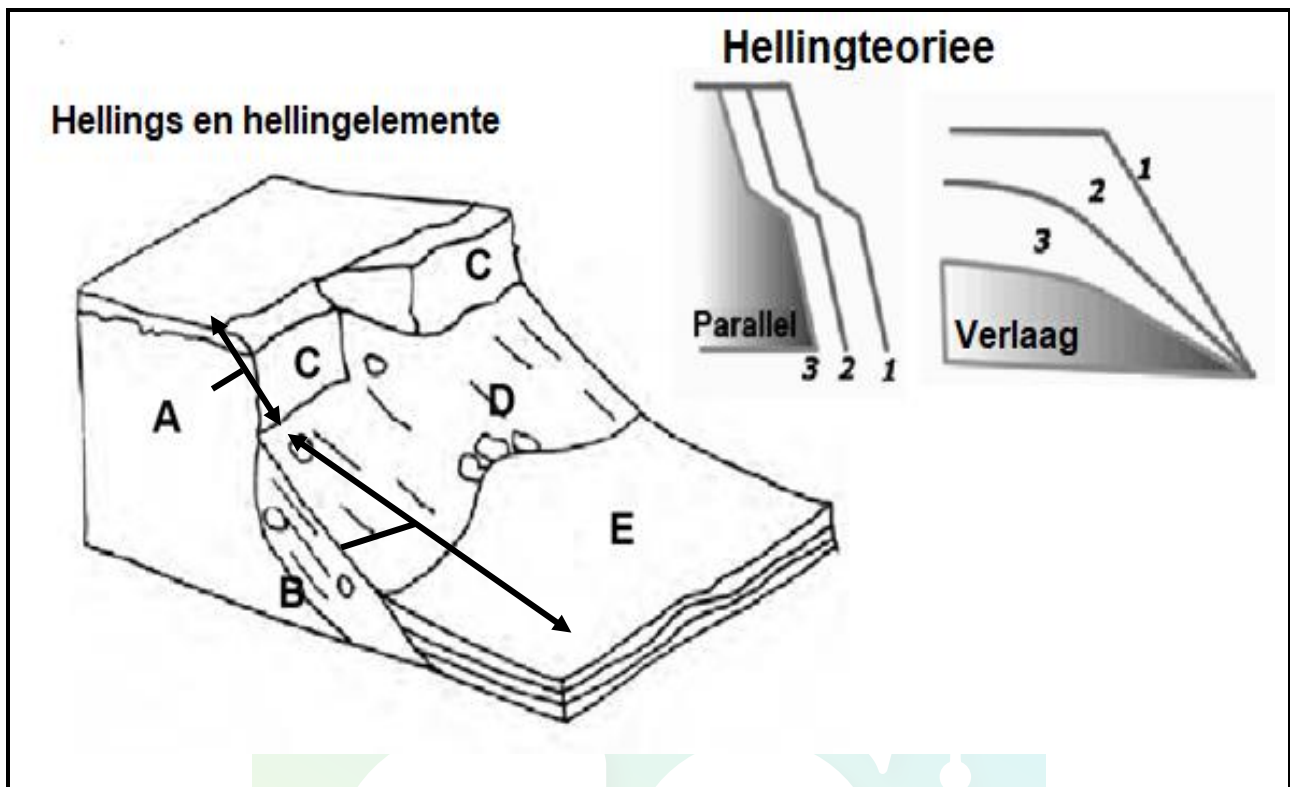
[Bron: Aangepas uit sageography.myschoolstuff.co.za]

FIGUUR 2.5: HELLENDE LAE/STRATA

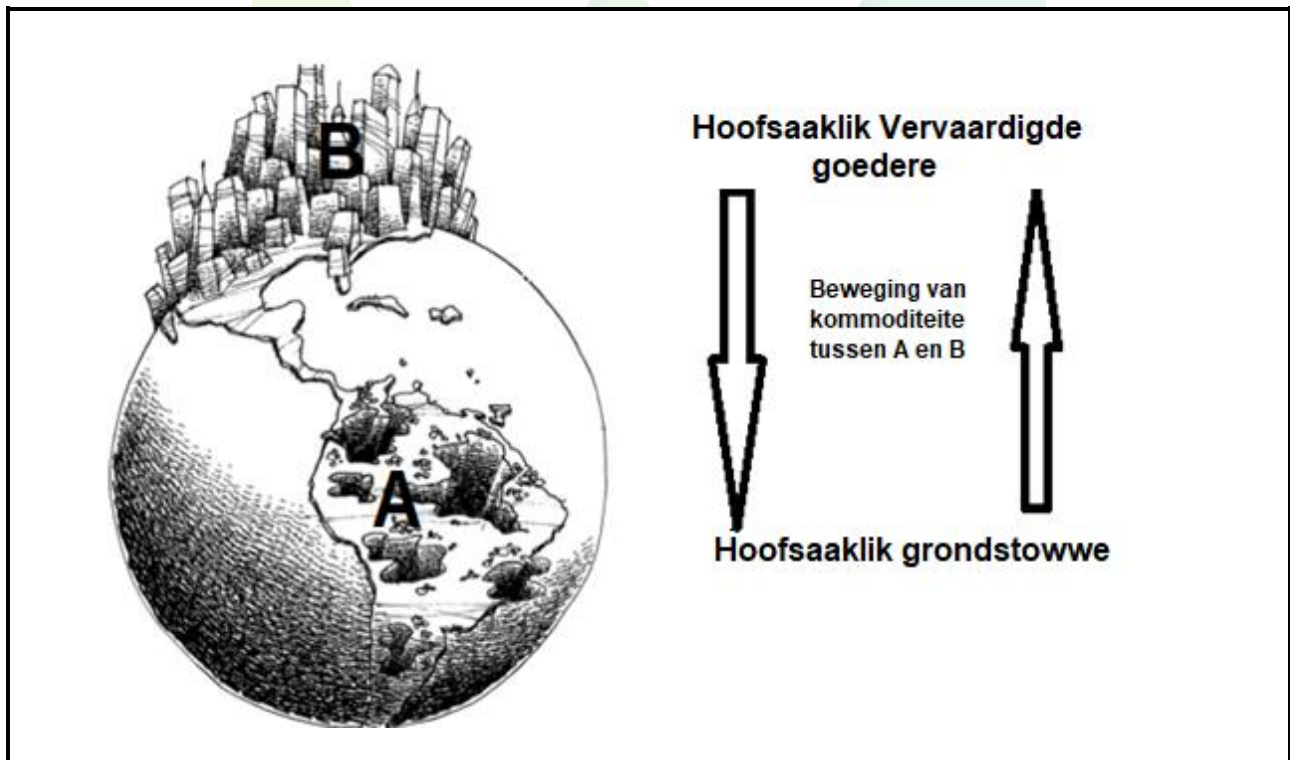


[Bron: google/images]

FIGUUR 2.6: HELLINGS EN HELLING-TERUGTREKKING

[Bron: www.google/images]

FIGUUR 3.3: NOORD/SUID VERDELING

[Bron: Aangepas vanuit www.google/images/north and south divide]

FIGUUR 3.4: IMPAK VAN GLOBALISERING

[Bron: www.google.co.za/anticap.wordpress.com]

FIGUUR 3.5: KERNKRAGSTASIES

SWITSERS STEM TEEN KERNKRAG

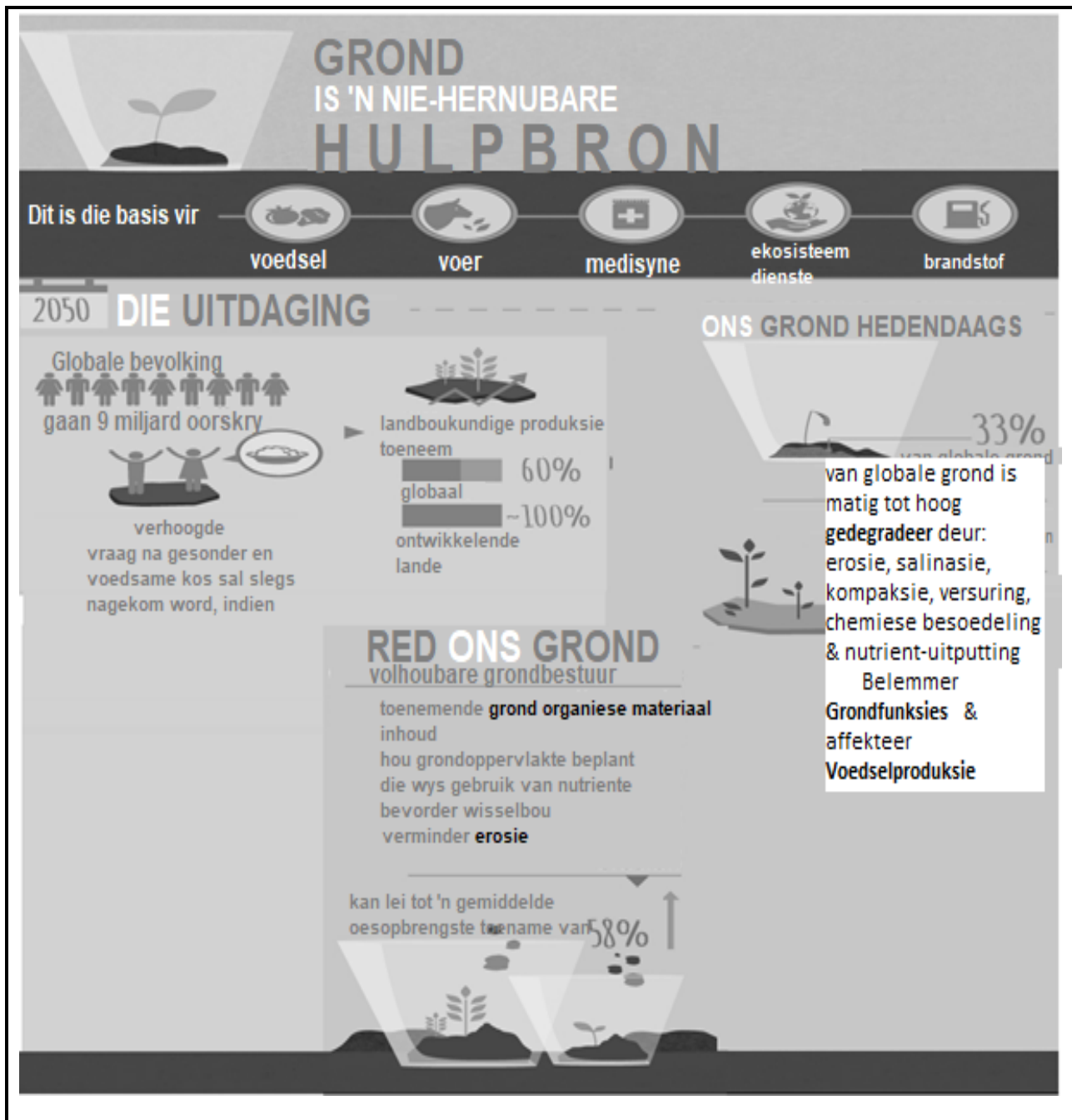
Switserse kiesers het oorweldigend gestem ten gunste van 'n beleidsvoorstel om kernkrag uit te faseer. Voorlopige resultate van hul referendum toon aan dat kiesers ten gunste van omgewingsvriendelike elektriese krag is.

Die Switserse regering, na die kernramp by Fukushima in Japan, het aangedui dat hulle van kernkrag wou wegbeweeg. Daar is geen aanduiding wanneer die land se vyf kernkragstasies gesluit sal word nie.

Kernkrag verskaf tans 'n derde van die land se elektrisiteit, terwyl son-, wind- en hidrokragsstasies begin om 'n groter rol in die voorsiening van elektrisiteit te speel.

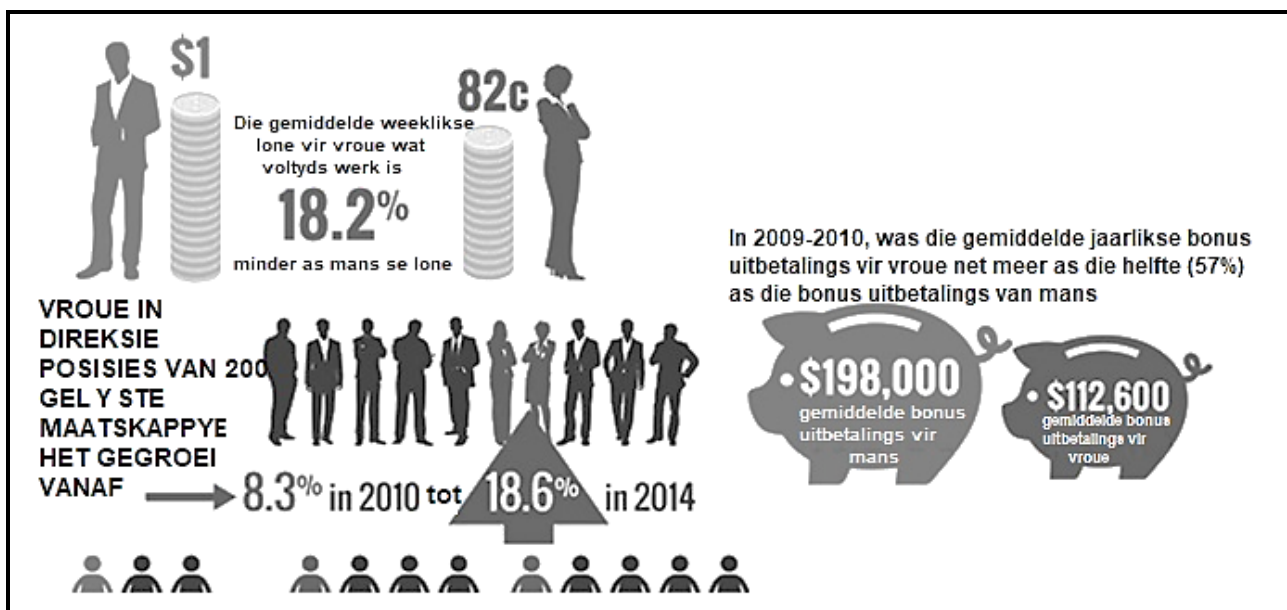
[Bron: Vry vertaal uit Rose City FM (100point6.co.za)]

FIGUUR 3.6: GROND AS 'N NIE-HERNUBARE HULPBRON



[Bron Aangepas en vertaal deur eksaminator uit www.fao.org/resources/infographics/infographics]

FIGUUR 4.3: GESLAGSGELYKHEID

[Bron: Vertaal uit <https://ec.europa.eu/eurostat/statistics-explained>]

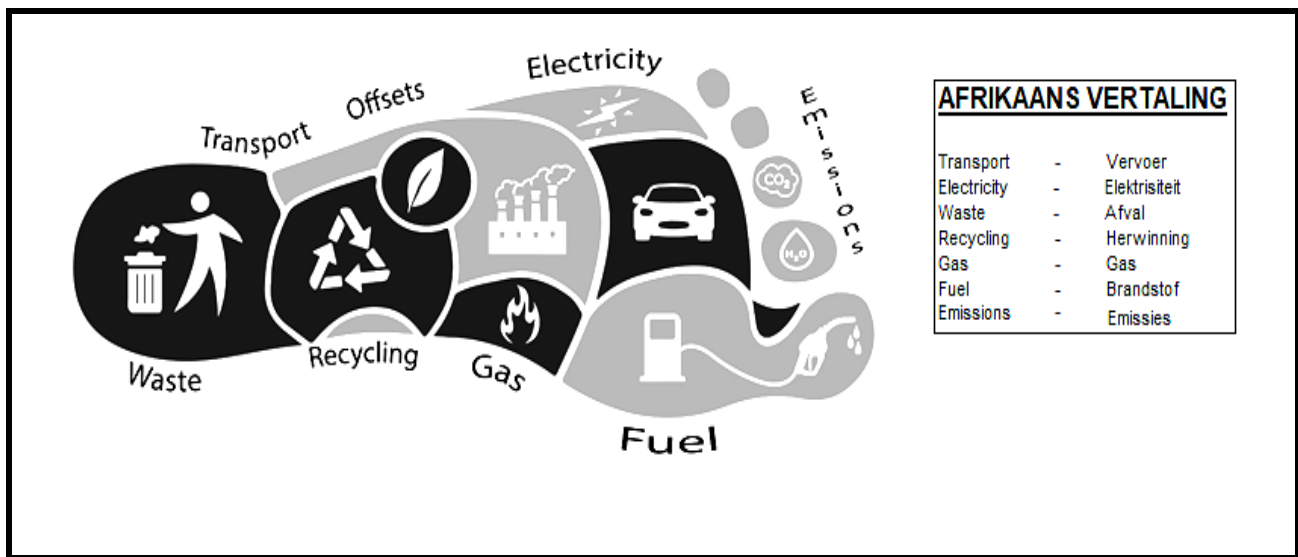
FIGUUR 4.4: UITVOERGERIGTE GROEI

Uitvoer-gerigte groei is 'n ekonomiese strategie wat deur sommige ontwikkelende lande gebruik word. Hierdie strategie beoog om 'n plek in die wêreld ekonomie vir 'n sekere soort uitvoer-produk te vind. Nywerhede wat hierdie uitvoer-produk produseer, kan staatsubsidies en beter toegang tot die plaaslike markte ontvang. Deur hierdie strategie te implementeer, hoop lande om genoeg buitelandse valuta te bekom om vervaardigde kommoditeite wat iewers goedkoper is, in te voer.

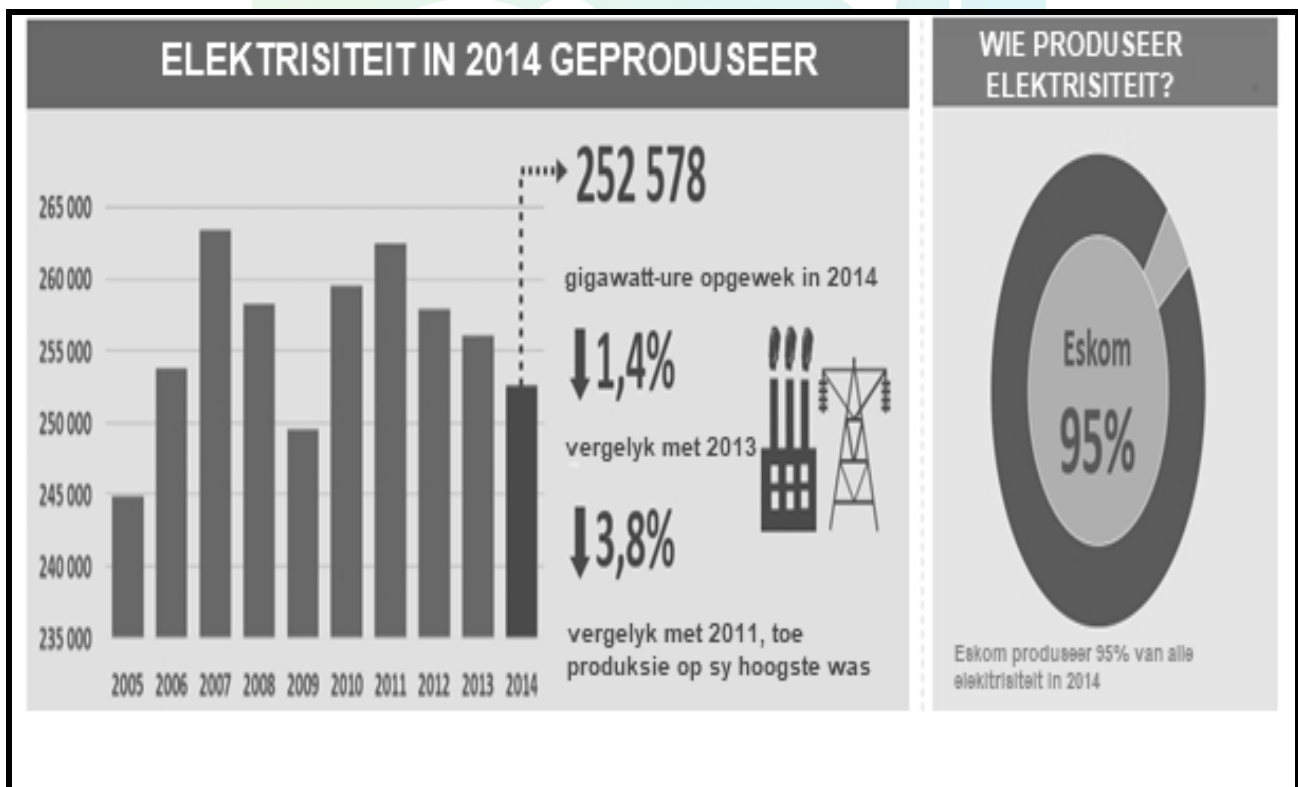
Daar bestaan hoofsaaklik twee soorte uitvoer wat in hierdie konteks gebruik word: vervaardigde goedere en grondstowwe.

[Bron: Vry vertaal en aangepas uit <http://www.preservearticles.com/how-export-led-growth-is-used-as-a-development-strategy.html>]

FIGUUR 4.5: KOOLSTOF-VOETSPOR

[Bron: www.google.co.za]

FIGUUR 4.6: ELEKTRISITEIT GEPRODUSEER IN SUID-AFRIKA TUSSEN 2005–2014



[Bron: Stats SA]